

ESECUZIONE  
ANTIDEFAGRANTE



CE 0722 II 2 GD Ex d IIC T6 Ex tD A21 IP 66/67 T85°C

EX  
CODE

CERTIFICAZIONE



SIRA 07 ATEX 1316

CERTIFICATE



IECEx SIR 07.0104

DIRETTIVA

94/9/CE

DIRECTIVE

NORME

EN 60079-0 - EN 60079-1 - EN 61241-0 - EN 61241-1

STANDARDS

INSTALLAZIONE (secondo le EN 60079.14)

zona 1 - 2 - 21 - 22

(according to EN 60079.14) INSTALLATION

### CARATTERISTICHE

I nuovi finecorsa antideflagranti tipo YFC sono stati realizzati per soddisfare le più comuni esigenze di installazione, comodità di cablaggio, robustezza, affidabilità nel tempo e rapida installazione. Sono dotati di una vasta gamma di azionatori e molteplici combinazioni di contatti consentendo di realizzare la soluzione ottimale per un perfetto funzionamento del sistema situato in area pericolosa.

### COSTRUZIONE

Corpo in lega di alluminio a basso contenuto di rame.  
All'interno è installato un supporto in nylon nel quale viene montato il blocco contatti.  
Tutta la viteria è in inox qualità min 8.8.  
Verniciatura epossidica di colore grigio RAL7035.  
Guarnizioni silconiche tra corpo e coperchio e tra corpo e testina.  
25 tipi di testine differenti, intercambiabili, con possibile rotazione di 90° in 90° e viti di fissaggio imperdibili.

### ACCESSORI A RICHIESTA

Pressacavo.



New explosion proof limit switches YFC series are designed to satisfy the most common installation requirements. Easy wiring and quick installation, solidity, reliability in time are the main advantages of these limit switches in aluminium alloy. Furthermore, they are provided with a wide range of actuators and contacts combinations which allow to offer the best solution for proper functioning of a system in dangerous zone.

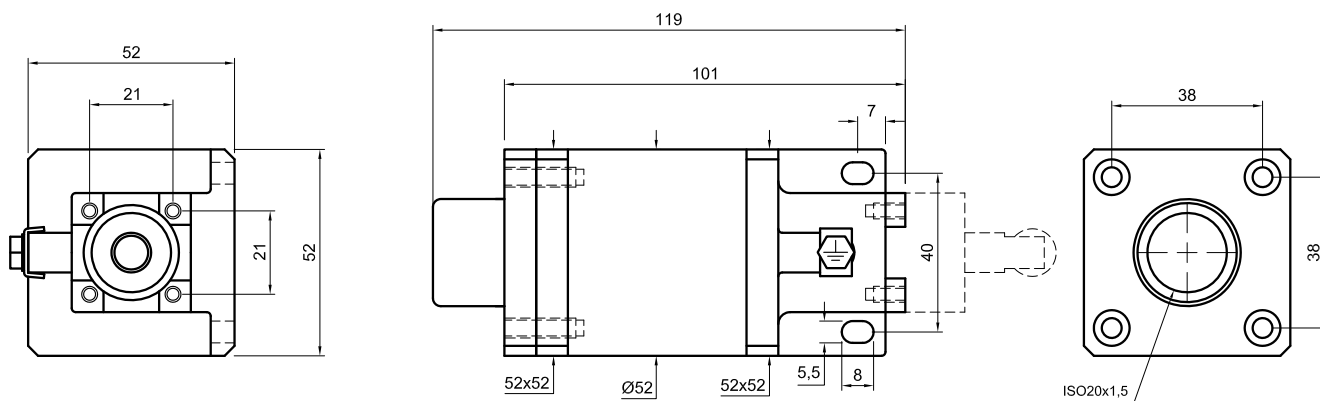
### FEATURES

### CONSTRUCTION

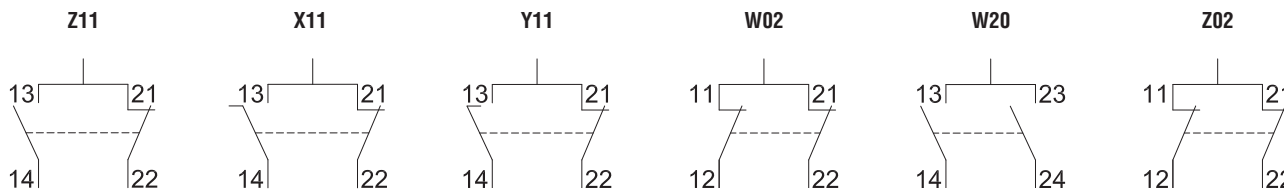
Low copper content aluminium alloy body. Inside, there is a nylon supporting device, where the block of contacts is mounted. All screws are in stainless steel and with a minimum quantity 8.8. RAL 7035 grey epoxy coating. Silicone gasket between cover and body and between body and head. 25 different types of interchangeable 90° step adjustable unmissable heads; unloosable fixing screws.

### ACCESSORIES UPON REQUEST

Cable gland.



### TIPO DI CONTATTI - CONTACT TYPE



Codice Code	Dimensioni Dimensions	Testina Head Type	Contatti Contacts	Peso Kg Weight Kg	Prezzo Price
YFC-E21Z11		Pistoncino laterale semplice inox Stainless steel lateral plain plunger	A scatto (1NA + 1NC) Snap action (1NO + 1NC)	0,4	
YFC-E21X11		Pistoncino laterale semplice inox Stainless steel lateral plain plunger	Non sovrapposti ad azione lenta Non overlapping slow action	0,4	
YFC-E21Y11		Pistoncino laterale semplice inox Stainless steel lateral plain plunger	Sovrapposti ad azione lenta Overlapping slow action	0,4	
YFC-E21W02		Pistoncino laterale semplice inox Stainless steel lateral plain plunger	Ad azione lenta (2NC) Slow action (2NC)	0,4	
YFC-E21W20		Pistoncino laterale semplice inox Stainless steel lateral plain plunger	Ad azione lenta (2NA) Slow action (2NO)	0,4	
YFC-E21Z02		Pistoncino laterale semplice inox Stainless steel lateral plain plunger	A scatto (2NC) Snap action (2NC)	0,4	
YFC-E22Z11		Pistoncino laterale inox con rotella verticale Stainless steel lateral plunger with vertical roller	A scatto (1NA + 1NC) Snap action (1NO + 1NC)	0,4	
YFC-E22X11		Pistoncino laterale inox con rotella verticale Stainless steel lateral plunger with vertical roller	Non sovrapposti ad azione lenta Non overlapping slow action	0,4	
YFC-E22Y11		Pistoncino laterale inox con rotella verticale Stainless steel lateral plunger with vertical roller	Sovrapposti ad azione lenta Overlapping slow action	0,4	
YFC-E22W02		Pistoncino laterale inox con rotella verticale Stainless steel lateral plunger with vertical roller	Ad azione lenta (2NC) Slow action (2NC)	0,4	
YFC-E22W20		Pistoncino laterale inox con rotella verticale Stainless steel lateral plunger with vertical roller	Ad azione lenta (2NA) Slow action (2NO)	0,4	
YFC-E22Z02		Pistoncino laterale inox con rotella verticale Stainless steel lateral plunger with vertical roller	A scatto (2NC) Snap action (2NC)	0,4	
YFC-E23Z11		Pistoncino laterale inox con rotella orizzontale Stainless steel lateral plunger with horizontal roller	A scatto (1NA + 1NC) Snap action (1NO + 1NC)	0,4	
YFC-E23X11		Pistoncino laterale inox con rotella orizzontale Stainless steel lateral plunger with horizontal roller	Non sovrapposti ad azione lenta Non overlapping slow action	0,4	
YFC-E23Y11		Pistoncino laterale inox con rotella orizzontale Stainless steel lateral plunger with horizontal roller	Sovrapposti ad azione lenta Overlapping slow action	0,4	
YFC-E23W02		Pistoncino laterale inox con rotella orizzontale Stainless steel lateral plunger with horizontal roller	Ad azione lenta (2NC) Slow action (2NC)	0,4	
YFC-E23W20		Pistoncino laterale inox con rotella orizzontale Stainless steel lateral plunger with horizontal roller	Ad azione lenta (2NA) Slow action (2NO)	0,4	
YFC-E23Z02		Pistoncino laterale inox con rotella orizzontale Stainless steel lateral plunger with horizontal roller	A scatto (2NC) Snap action (2NC)	0,4	
YFC-E3..Z11		Leva unidirezionale One way lever	A scatto (1NA + 1NC) Snap action (1NO + 1NC)	0,4	
YFC-E3..X11		Leva unidirezionale One way lever	Non sovrapposti ad azione lenta Non overlapping slow action	0,4	
YFC-E3..Y11		Leva unidirezionale One way lever	Sovrapposti ad azione lenta Overlapping slow action	0,4	
YFC-E3..W02		Leva unidirezionale One way lever	Ad azione lenta (2NC) Slow action (2NC)	0,4	
YFC-E3..W20		Leva unidirezionale One way lever	Ad azione lenta (2NA) Slow action (2NO)	0,4	
YFC-E3..Z02		Leva unidirezionale One way lever	A scatto (2NC) Snap action (2NC)	0,4	

E31: rotella nylon nylon roller  
E32: rotella inox s.s. roller  
E33: cuscinetto acciaio steel ball bearing

Codice Code	Dimensioni Dimensions	Testina Head Type	Contatti Contacts	Peso Kg Weight Kg	Prezzo Price
YFC-E4..Z11		Leva con rotella Roller lever	A scatto (1NA + 1NC) Snap action (1NO + 1NC)	0,4	
YFC-E4..X11		Leva con rotella Roller lever	Non sovrapposti ad azione lenta Non overlapping slow action	0,4	
YFC-E4..Y11		Leva con rotella One way lever	Sovrapposti ad azione lenta Overlapping slow action	0,4	
YFC-E4..W02		Leva con rotella Roller lever	Ad azione lenta (2NC) Slow action (2NC)	0,4	
YFC-E4..W20		Leva con rotella Roller lever	Ad azione lenta (2NA) Slow action (2NO)	0,4	
YFC-E4..Z02		Leva con rotella Roller lever	A scatto (2NC) Snap action (2NC)	0,4	
E41: rotella nylon <i>nylon roller</i> E42: rotella inox s.s. <i>roller</i> E43: cuscinetto acciaio <i>steel ball bearing</i>					
YFC-E44Z11		Leva con rotella in gomma Rubber roller lever	A scatto (1NA + 1NC) Snap action (1NO + 1NC)	0,4	
YFC-E44X11		Leva con rotella in gomma Rubber roller lever	Non sovrapposti ad azione lenta Non overlapping slow action	0,4	
YFC-E44Y11		Leva con rotella in gomma Rubber roller lever	Sovrapposti ad azione lenta Overlapping slow action	0,4	
YFC-E44W02		Leva con rotella in gomma Rubber roller lever	Ad azione lenta (2NC) Slow action (2NC)	0,4	
YFC-E44W20		Leva con rotella in gomma Rubber roller lever	Ad azione lenta (2NA) Slow action (2NO)	0,4	
YFC-E44Z02		Leva con rotella in gomma Rubber roller lever	A scatto (2NC) Snap action (2NC)	0,4	
YFC-E5..Z11		Leva regolabile con rotella Adjustable roller lever	A scatto (1NA + 1NC) Snap action (1NO + 1NC)	0,4	
YFC-E5..X11		Leva regolabile con rotella Adjustable roller lever	Non sovrapposti ad azione lenta Non overlapping slow action	0,4	
YFC-E5..Y11		Leva regolabile con rotella Adjustable roller lever	Sovrapposti ad azione lenta Overlapping slow action	0,4	
YFC-E5..W02		Leva regolabile con rotella Roller lever	Ad azione lenta (2NC) Slow action (2NC)	0,4	
YFC-E5..W20		Leva regolabile con rotella Adjustable roller lever	Ad azione lenta (2NA) Slow action (2NO)	0,4	
YFC-E5..Z02		Leva regolabile con rotella Adjustable roller lever	A scatto (2NC) Snap action (2NC)	0,4	
E51: rotella nylon <i>nylon roller</i> E52: rotella inox s.s. <i>roller</i> E53: cuscinetto acciaio <i>steel ball bearing</i>					
YFC-E61Z11		Attuatore in nylon su molla inox Nylon actuator with stainless steel spring	A scatto (1NA + 1NC) Snap action (1NO + 1NC)	0,4	
YFC-E61X11		Attuatore in nylon su molla inox Nylon actuator with stainless steel spring	Non sovrapposti ad azione lenta Non overlapping slow action	0,4	
YFC-E61Y11		Attuatore in nylon su molla inox Nylon actuator with stainless steel spring	Sovrapposti ad azione lenta Overlapping slow action	0,4	
YFC-E61W02		Attuatore in nylon su molla inox Nylon actuator with stainless steel spring	Ad azione lenta (2NC) Slow action (2NC)	0,4	
YFC-E61W20		Attuatore in nylon su molla inox Nylon actuator with stainless steel spring	Ad azione lenta (2NA) Slow action (2NO)	0,4	
YFC-E61Z02		Attuatore in nylon su molla inox Nylon actuator with stainless steel spring	A scatto (2NC) Snap action (2NC)	0,4	

Codice Code	Dimensioni Dimensions	Testina Head Type	Contatti Contacts	Peso Kg Weight Kg	Prezzo Price
YFC-E62Z11		Attuatore a molla inox Stainless steel spring actuator	A scatto (1NA + 1NC) Snap action (1NO + 1NC)	0,4	
YFC-E62X11		Attuatore a molla inox Stainless steel spring actuator	Non sovrapposti ad azione lenta Non overlapping slow action	0,4	
YFC-E62Y11		Attuatore a molla inox Stainless steel spring actuator	Sovrapposti ad azione lenta Overlapping slow action	0,4	
YFC-E62W02		Attuatore a molla inox Stainless steel spring actuator	Ad azione lenta (2NC) Slow action (2NC)	0,4	
YFC-E62W20		Attuatore a molla inox Stainless steel spring actuator	Ad azione lenta (2NA) Slow action (2NO)	0,4	
YFC-E62Z02		Attuatore a molla inox Stainless steel spring actuator	A scatto (2NC) Snap action (2NC)	0,4	
YFC-E7..Z11		Asta regolabile Adjustable rod lever	A scatto (1NA + 1NC) Snap action (1NO + 1NC)	0,4	
YFC-E7..X11		Asta regolabile Adjustable rod lever	Non sovrapposti ad azione lenta Non overlapping slow action	0,4	
YFC-E7..Y11		Asta regolabile Adjustable rod lever	Sovrapposti ad azione lenta Overlapping slow action	0,4	
YFC-E7..W02		Asta regolabile Adjustable rod lever	Ad azione lenta (2NC) Slow action (2NC)	0,4	
YFC-E7..W20		Asta regolabile Adjustable rod lever	Ad azione lenta (2NA) Slow action (2NO)	0,4	
YFC-E7..Z02		Asta regolabile Adjustable rod lever	A scatto (2NC) Snap action (2NC)	0,4	
<p>E71: asta inox s.s. rod Ø3 E73: asta fibra di vetro fiberglass rod Ø3 E75: asta in metallo square steel rod 3x3</p>					
YFC-E7..Z11		Asta regolabile Adjustable rod lever	A scatto (1NA + 1NC) Snap action (1NO + 1NC)	0,4	
YFC-E7..X11		Asta regolabile Adjustable rod lever	Non sovrapposti ad azione lenta Non overlapping slow action	0,4	
YFC-E7..Y11		Asta regolabile Adjustable rod lever	Sovrapposti ad azione lenta Overlapping slow action	0,4	
YFC-E7..W02		Asta regolabile Adjustable rod lever	Ad azione lenta (2NC) Slow action (2NC)	0,4	
YFC-E7..W20		Asta regolabile Adjustable rod lever	Ad azione lenta (2NA) Slow action (2NO)	0,4	
YFC-E7..Z02		Asta regolabile Adjustable rod lever	A scatto (2NC) Snap action (2NC)	0,4	
<p>E72: asta nylon nylon rod Ø6 E74: asta fibra di vetro fiberglass rod Ø6</p>					
YFC-E91Z11		Attuatore a molla multidirezionale inox Stainless steel spring multidirectional actuator	A scatto (1NA + 1NC) Snap action (1NO + 1NC)	0,4	
YFC-E91X11		Attuatore a molla multidirezionale inox Stainless steel spring multidirectional actuator	Non sovrapposti ad azione lenta Non overlapping slow action	0,4	
YFC-E91Y11		Attuatore a molla multidirezionale inox Stainless steel spring multidirectional actuator	Sovrapposti ad azione lenta Overlapping slow action	0,4	
YFC-E91W02		Attuatore a molla multidirezionale inox Stainless steel spring multidirectional actuator	Ad azione lenta (2NC) Slow action (2NC)	0,4	
YFC-E91W20		Attuatore a molla multidirezionale inox Stainless steel spring multidirectional actuator	Ad azione lenta (2NA) Slow action (2NO)	0,4	
YFC-E91Z02		Attuatore a molla multidirezionale inox Stainless steel spring multidirectional actuator	A scatto (2NC) Snap action (2NC)	0,4	

Codice Code	Dimensioni Dimensions	Testina Head Type	Contatti Contacts	Peso Kg Weight Kg	Prezzo Price
YFC-E99Z11		Con anello a strappo Pull action with ring	A scatto (1NA + 1NC) Snap action (1NO + 1NC)	0,4	
YFC-E99X11		Con anello a strappo Pull action with ring	Non sovrapposti ad azione lenta Non overlapping slow action	0,4	
YFC-E99Y11		Con anello a strappo Pull action with ring	Sovrapposti ad azione lenta Overlapping slow action	0,4	
YFC-E99W02		Con anello a strappo Pull action with ring	Ad azione lenta (2NC) Slow action (2NC)	0,4	
YFC-E99W20		Con anello a strappo Pull action with ring	Ad azione lenta (2NA) Slow action (2NO)	0,4	
YFC-E99Z02		Con anello a strappo Pull action with ring	A scatto (2NC) Snap action (2NC)	0,4	
YFC-E11Z11		Pistoncino semplice inox Stainless steel plain plunger	A scatto (1NA + 1NC) Snap action (1NO + 1NC)	0,4	
YFC-E11X11		Pistoncino semplice inox Stainless steel plain plunger	Non sovrapposti ad azione lenta Non overlapping slow action	0,4	
YFC-E11Y11		Pistoncino semplice inox Stainless steel plain plunger	Sovrapposti ad azione lenta Overlapping slow action	0,4	
YFC-E11W02		Pistoncino semplice inox Stainless steel plain plunger	Ad azione lenta (2NC) Slow action (2NC)	0,4	
YFC-E11W20		Pistoncino semplice inox Stainless steel plain plunger	Ad azione lenta (2NA) Slow action (2NO)	0,4	
YFC-E11Z02		Pistoncino semplice inox Stainless steel plain plunger	A scatto (2NC) Snap action (2NC)	0,4	
YFC-E12Z11		Pistoncino inox con sfera Stainless steel ball plunger	A scatto (1NA + 1NC) Snap action (1NO + 1NC)	0,4	
YFC-E12X11		Pistoncino inox con sfera Stainless steel ball plunger	Non sovrapposti ad azione lenta Non overlapping slow action	0,4	
YFC-E12Y11		Pistoncino inox con sfera Stainless steel ball plunger	Sovrapposti ad azione lenta Overlapping slow action	0,4	
YFC-E12W02		Pistoncino inox con sfera Stainless steel ball plunger	Ad azione lenta (2NC) Slow action (2NC)	0,4	
YFC-E12W20		Pistoncino inox con sfera Stainless steel ball plunger	Ad azione lenta (2NA) Slow action (2NO)	0,4	
YFC-E12Z02		Pistoncino inox con sfera Stainless steel ball plunger	A scatto (2NC) Snap action (2NC)	0,4	
YFC-E13Z11		Pistoncino inox con rotella Stainless steel roller plunger	A scatto (1NA + 1NC) Snap action (1NO + 1NC)	0,4	
YFC-E13X11		Pistoncino inox con rotella Stainless steel roller plunger	Non sovrapposti ad azione lenta Non overlapping slow action	0,4	
YFC-E13Y11		Pistoncino inox con rotella Stainless steel roller plunger	Sovrapposti ad azione lenta Overlapping slow action	0,4	
YFC-E13W02		Pistoncino inox con rotella Stainless steel roller plunger	Ad azione lenta (2NC) Slow action (2NC)	0,4	
YFC-E13W20		Pistoncino inox con rotella Stainless steel roller plunger	Ad azione lenta (2NA) Slow action (2NO)	0,4	
YFC-E13Z02		Pistoncino inox con rotella Stainless steel roller plunger	A scatto (2NC) Snap action (2NC)	0,4	